

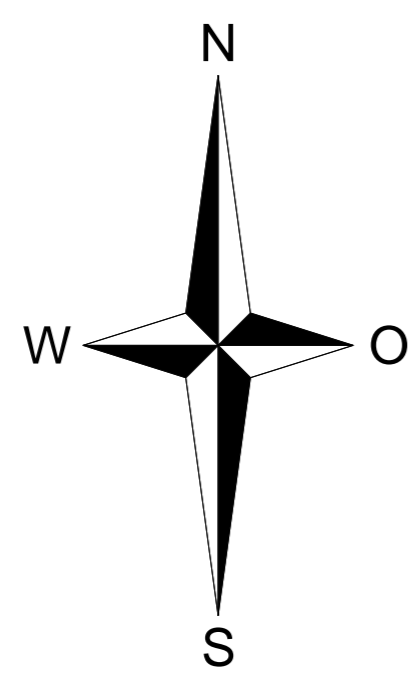
GEMEINDE
KIENBERG



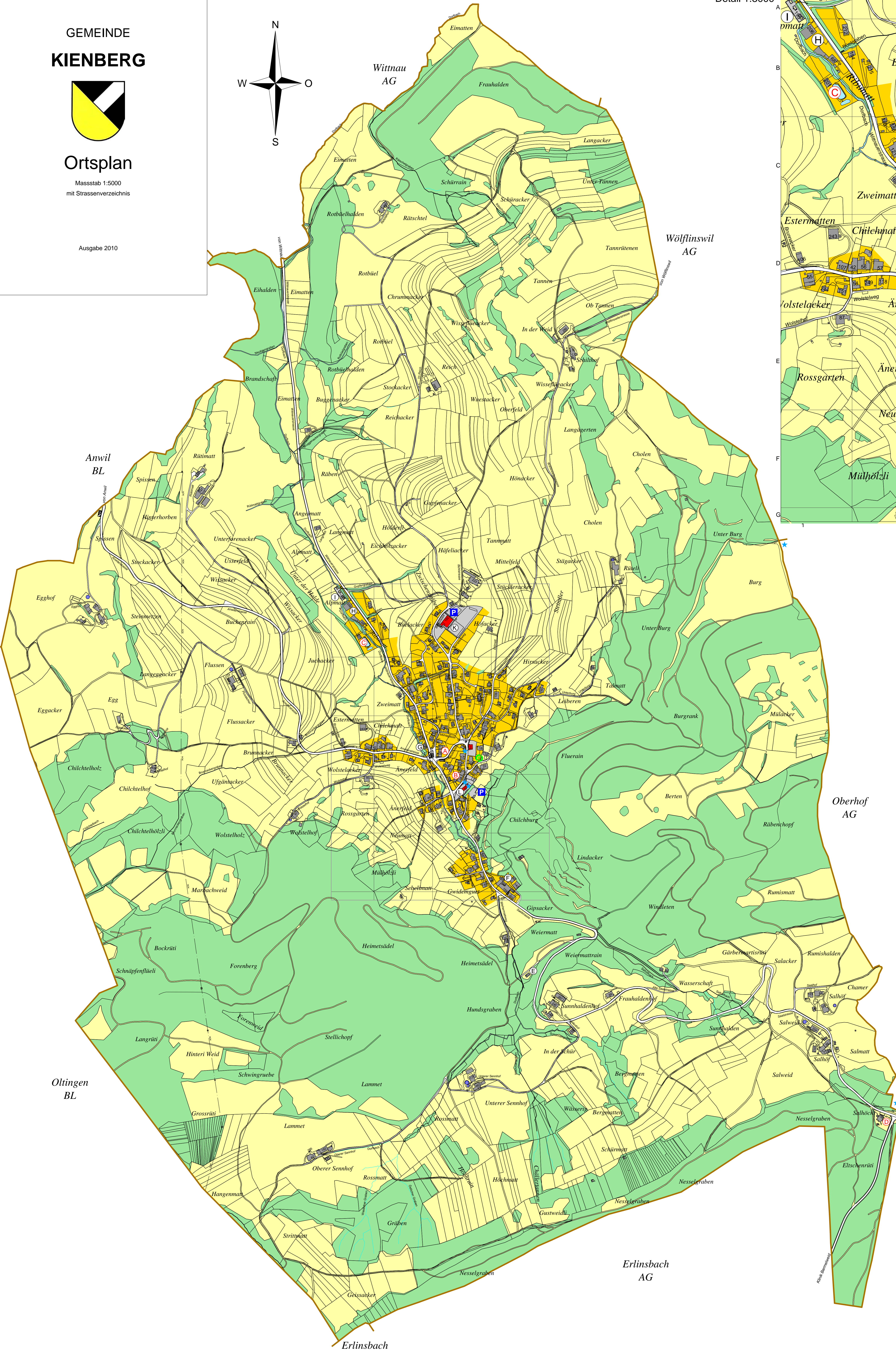
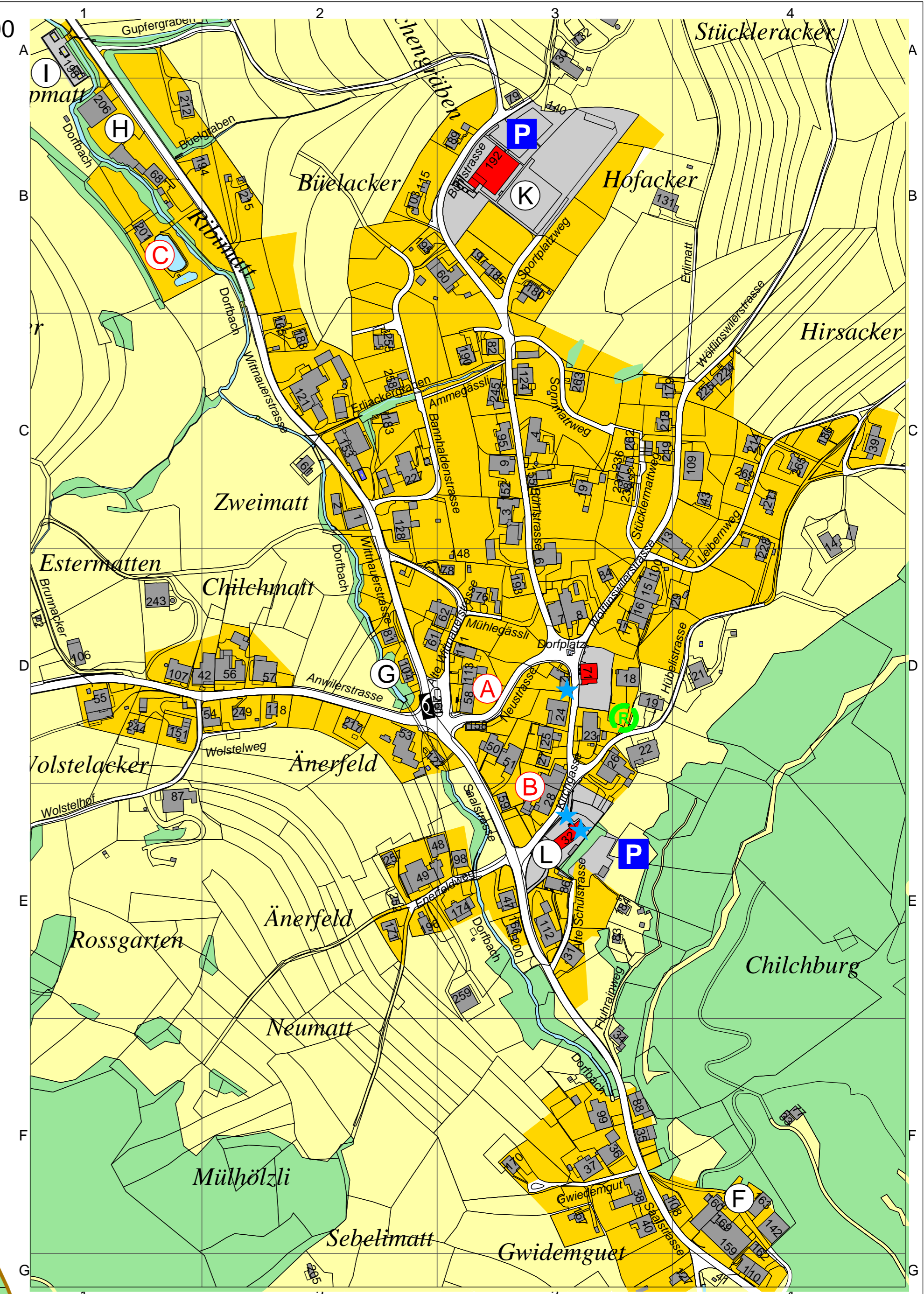
Ortsplan

Massstab 1:5000
mit Strassenverzeichnis

Ausgabe 2010



Detail 1:3000



Strassenverzeichnis

Alte Schulstrasse	E3
Alte Witnauerstrasse	D2-D3
Ammegässli	C2-C3
Anwilerstrasse	D1-D2
Bannhaldenstrasse	B2-C2
Bühlstrasse	A3-D3
Dorfplatz	D3
Enerfeldweg	E2-E3
Erlimatt	B4-C4
Fluhrainweg	E3-F3
Gwiedemgut	F3
Hirschenplatz	D3
Hübelstrasse	D3-D4
Kirchgasse	D3-E3
Leibernweg	C4-D3
Mühlegässli	D3
Neustrasse	D3
Saalstrasse	D3-F3
Sonnmatweg	C3
Sportplatzweg	B3
Stückerlmatweg	C3
Unterburg	C4
Weihermatweg	G4
Witnauerstrasse	A1-B1-B2-C2-D2
Wölflinswilerstrasse	A4-B4-C4-C3-D3
Wolstelweg	D2

Gebäude und Anlagen

Restaurant:

- (A) Hirschen
- (B) Rössli
- (C) Forellenhof
- (D) Chalet

Bushaltestellen:

- (E) Hirschen
- (F) Kienberg Kreuz
- (G) Salhöhe
- (H) Waldhaus
- (I) Gips - Union
- (J) Handweberei
- (K) Sägewerk
- (L) ARA
- (M) Gemeindeverwaltung, Schulhaus, Mehrzweckhalle, Sportplatz
- (N) Kirche, Friedhof

- Gemeindegrenze
- Wald / Hecken
- unbewaldet
- Bauzone
- öffentliche Plätze / Spielplätze
- wichtige Gebäude
- Gewässer
- Parkplätze
- Entsorgungsstellen
- Sehenswürdigkeiten